



PARKIET KAŻMIERCZAK to firma rodzina, która powstała w 1967 roku. Umiejscowiona jest w Hajnówce, mieście położonym na skraju Puszczy Białowieskiej, znanym z wyrobów drzewnych. Swoim Klientom proponuje bogaty asortyment parkietów z drewna dębowego i jesionowego w niewygórowanej cenie. Zatem oferta dostępna jest dla każdego! Współpracując z klientami stara się ustalić ich gusta i preferencje, a także oczekiwania co do efektu końcowego. Drewno to tradycyjny i zdrowy materiał, który nie ulega żadnym modom. Parkiety firmy dodają pomieszczeniom ciepła, naturalności, prestiżu i elegancji, są więc ozdobą zarówno budynków mieszkalnych, biur, restauracji, muzeów, jak i hal sportowych.

W ofercie:

- parkiet tradycyjny z dębu i jesionu
- deska podłogowa z dębu i jesionu
- schody na beton i samonośne z dębu i jesionu
- listwa przypodłogowa z dębu i jesionu
- parkiet dywanowy z różnych gatunków drewna
- kompozycje z deski i parkietu

Cechy wyróżniające ofertę firmy PARKIET KAŻMIERCZAK to:

- wysoka jakość wykonania i surowca
- duża odporność na ścieranie – drewno twarde: dąb i jesion
- mnogość klas dająca dużą możliwość wyboru
- wieloletnie doświadczenie – firma istnieje od 1967 roku

INFORMACJE DODATKOWE

Kraj produkcji: Polska

Dystrybucja: hurtowa i detaliczna; możliwość zakupu u producenta lub wysyłki za pośrednictwem firmy kurierskiej

Aprobaty i certyfikaty: znak towarowy B, zgodność z PN-EN 13226

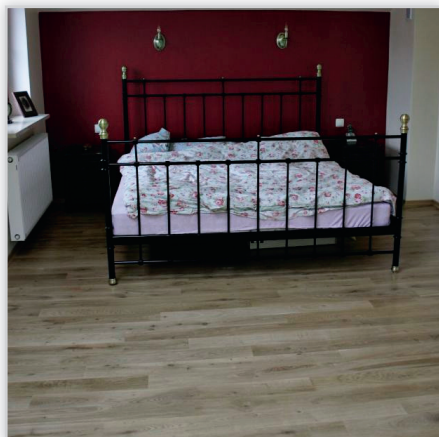


■ PARKIET KAŻMIERCZAK

Siedziba firmy: ul. Myśliwska 2, 17-200 Hajnówka

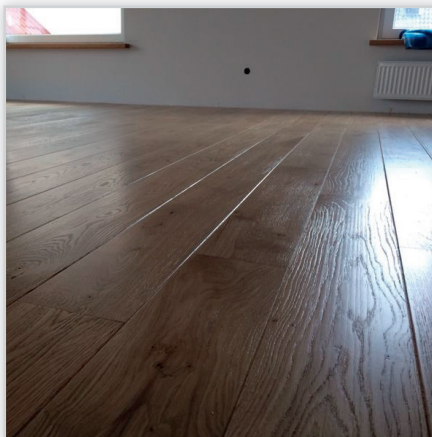
Zakład Produkcyjny: ul. Górna 19, 17-200 Hajnówka

tel. 85 683 43 00, faks 85 683 43 01, www.parkiet-kazmierczak.com.pl, e-mail: biuro@parkiet-kazmierczak.com.pl



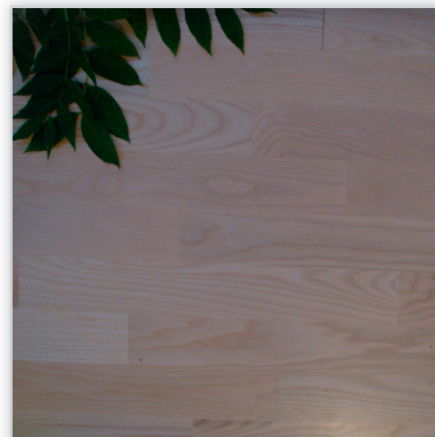
DESKA DĄB

Gatunek drewna: dąb, klasa Grade 3. **Wymiary (gr./szer./dł.) [mm]:** 20/150/300-2000. **Wykończenie:** lakier wodny. **Montaż:** 2-składnikowy klej poliuretanowy.



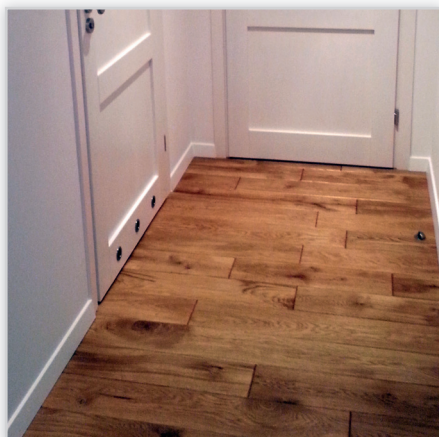
DESKA DĄB

Szczotkowana i fazowana Grade 3 20/180/300-2000 mm. **Montaż:** dwuskładnikowy klej poliuretanowy UZIN MK 92 S. **Wykończenie:** olej naturalny Bona Craft Oil.



PARKIET JESION

Gatunek drewna: jesion, klasa Natur. **Wymiary (gr./szer./dł.) [mm]:** 22/70/500. **Wykończenie:** lakier blyszczący. **Montaż:** 1-składnikowy klej poliuretanowy.



DESKA DĄB

Szlifowana i fazowana (v- fuga) Grade 3 20/150/300-2000 mm. **Montaż:** klej 2-składnikowy epoksydowo-poliuretanowy Maximus EPX. **Wykończenie:** olej naturalny LOBA-SOL HS Akzent 100 Oil.



PARKIET DĄB

Rustikal 22/70/250/300/450 mm. **Montaż:** 1-składnikowy, ekologiczny klej polimerowy UZIN MK 65. **Wykończenie:** lakier półmat: Bona Resident Plus.

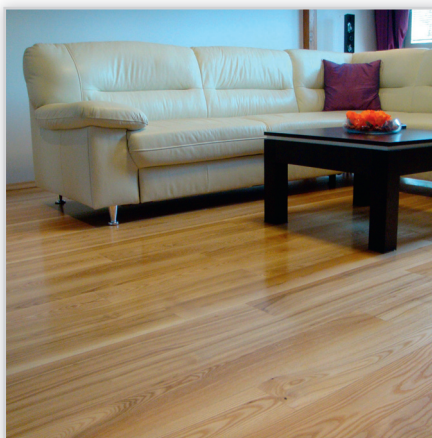


KOMPOZYCJA DESKA I PARKIET DĄB **Gatunek drewna:** dąb, klasa extra. **Wymiary (gr./szer./dł.) [mm]:** 22/750/750. **Wykończenie:** lakier półmat. **Montaż:** 1-składnikowy klej poliuretanowy.



SCHODY OKŁADZINOWE NA BETON

Konstrukcja: schody okładzinowe na beton. **Materiał:** dąb klejony z cegiełki, bejcowany i lakierowany.



DESKA JESION

Gatunek drewna: jesion, klasa Natur. **Wymiary (gr./szer./dł.) [mm]:** 20/160/1000-2000. **Wykończenie:** lakier satyna. **Montaż:** 2-składnikowy klej poliuretanowy.



PARKIET DĄB KLASA I

Natur 22/70/450 mm. **Montaż:** 1-składnikowy, ekologiczny klej polimerowy UZIN MK 65. **Wykończenie:** lakier półmat: Bona Resident Plus.